



**BADAN METEOROLOGI KLIMATOLOGI DAN GEOFISIKA
STASIUN METEOROLOGI SAM RATULANGI MANADO**

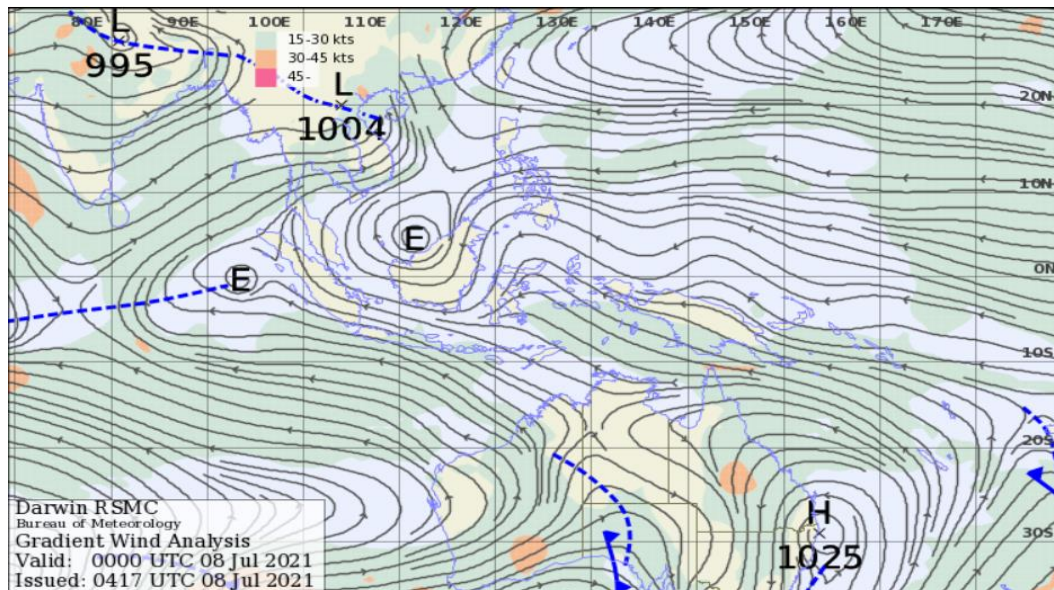
Jl. Mr. A.A. Maramis Bandara Sam Ratulangi Manado Kode Pos : 95374

Telp : (0431) 811202 811663 Fax: 811663, 811888 Email : meteo_samrat@yahoo.com

PROSPEK CUACA TIGA HARIAN

Berlaku : 08 Juli - 11 Juli 2021

Gradien Angin



TERDAPAT SIRKULASI EDDY DI SAMUDERA HINDIA SEBELAH BARAT PULAU SUMATERA DAN SEBELAH BARAT LAUT PULAU KALIMANTAN MENYEBABKAN POLA ANGIN PERMUKAAN DI WILAYAH SULAWESI UTARA BERGERAK DARI ARAH TIMUR - TENGGARA DENGAN KECEPATAN 09-18 KM/JAM.

a. Wilayah Sulawesi Utara yang berpotensi hujan lebat adalah :

MANADO, MINAHASA UTARA, MINAHASA SELATAN, BOLMONG UTARA, DAN BOLMONG SELATAN.

b. Wilayah Sulawesi Utara yang berpotensi hujan ringan-sedang adalah :

SELURUH WILAYAH SULAWESI UTARA

c. Wilayah Sulawesi Utara yang berpotensi angin kencang :

NIL

Manado, 08 Juli 2021

VERIFIKATOR

BEN ARTER MOLLE, S.Tr

PRAKIRAWAN

ASTRID